

OBRA NUEVA
NEW CONSTRUCTION LIFTS
BÂTIMENT NEUF

EN-81.1 + A3
EN-81.2 + A3
EN-81.70

HOMELIFT
HOMELIFT
HOMELIFT

EN-81.41

REHABILITACIÓN
REHABILITATION
RÉHABILITATION

EN-81.21

GRANDES CARGAS
GOODS LIFTS/CAR-LIFTS
GRANDES CHARGES

ESTRUCTURAS
STRUCTURES
STRUCTURES

Protección al Fuego / Intemperie
Fire Rated / Weatherproof
Protection Parflamme / Intempéries

RECAMBIOS
SPARE PARTS
PIÈCES DÉTACHÉES

MODERNIZACIONES
REFURBISHMENTS
MODERNISATIONS

ESCALERAS MECÁNICAS Y RAMPAS MÓVILES
ESCALATORS AND TRAVELATORS
ESCALATORS ET TAPIS ROULANTS



Hidráulico con/sin cuarto de máquinas

Hydraulic with/without machine room - Hydraulique avec/sans local machinerie



Características técnicas: Technical features: Caractéristiques techniques:

Velocidad nominal <i>Nominal speed</i> Vitesse nominale	0.63 m/s. - 1 m/s
Carga Nominal Máx. <i>Max. Nominal load</i> Charge nominale maximum	1500 kg
Huida estándar <i>Standard headroom</i> HDN standard	3600 mm
Foso estándar <i>Standard pit</i> Cuvette standard	1200 mm
Recorrido Máximo <i>Max. Travel.</i> Course maximum	28 m.
Suspensión <i>Suspension</i> Suspension	1:1 / 2:1

Q (Kg)	Huida mín. (mm.) <i>Headroom min. (mm.)</i> HDN min. (mm.)	Foso mín. (mm.) <i>Pit min. (mm.)</i> Cuvette min. (mm.)
225	2350	160
300	2350	160
450	2350	200
525	2450	200
600	2450	220
800	2650	330
1050	2900	330
1250	2900	350
1500	2900	350

-Posibilidad instalación de central en foso.
-Tabla susceptible a variaciones según decoración y tipo de puertas de cabina.
-Opcional con válvula electrónica para reducción de potencia y variación de velocidad en subida y bajada.

-Possibility to install the pump in the pit.
-Table susceptible to variation depending car decoration and type of car doors.
-Optional electronic valve for reducing the power and speed variation up and down.

-Possibilité installation de centrale en cuvette.
-Tableau susceptible de variations selon décoration et type de portes de cabine.
-Optionnel avec soupape électronique pour réduction de puissance et variation de vitesse en montée et descente.

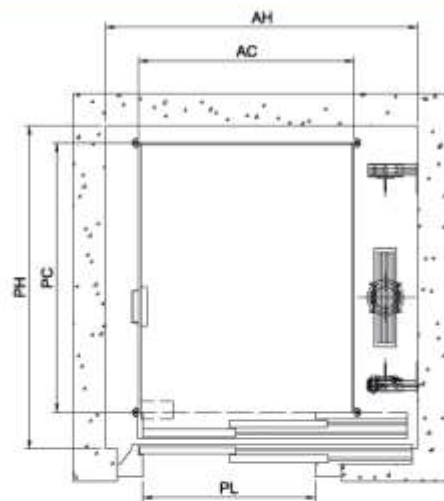
Hidráulico con/sin cuarto de máquinas

Hydraulic with/without machine room - Hydraulique avec/sans local machinerie



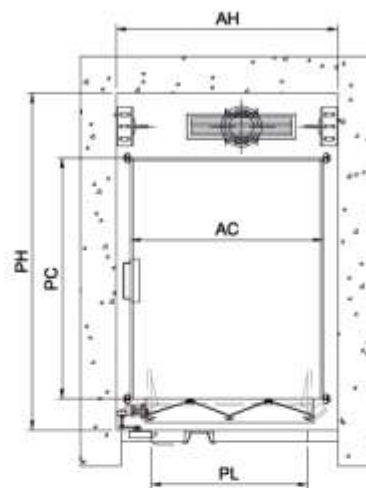
Tipo Type Type	Ancho (mm) Width (mm) Largeur (mm)	Fondo (mm) Deep (mm) Profondeur (mm)	Altura (mm) Height (mm) Hauteur (mm)
TIPO D	780	350	2060
E500	962	511	2162
E650	1000	650	2100

Plano de planta - Shaft drawing - Plan étage



Q (Kg)	AH	PH	AC	PC	PL
225	1300	1100	850	850	700
300	1300	1250	900	1000	700
450	1400	1500	1000	1250	800
525	1400	1650	1000	1400	800
600	1550	1650	1100	1400	800
800	1600	2050	1100	1800	900
1050	1600	2350	1100	2100	900
1250	1700	2550	1200	2300	900
1500	1800	2850	1300	2600	900

Plano de planta - Shaft drawing - Plan étage



Q (Kg)	AH	PH	AC	PC	PL
225	1000	1250	850	850	700
300	1100	1400	900	1000	700
450	1400	1500	1200	1050	800
525	1550	1500	1350	1050	800
600	1600	1550	1400	1100	800

Medidas en mm - Mesures in mm - Mesures en mm
 Medidas de hueco estándar - Standard shaft measures - Mesures en gaine standard

PL: Paso Libre AH: Ancho Hueco PH: Profundidad Hueco AC: Ancho Cabina PC: Fondo cabina
 PL: Clear opening AH: Width Shaft PH: Deep shaft AC: Car width PC: Car Deep
 PL: Passage Libre AH: Largeur Gaine PH: Profondeur Gaine AC: Largeur Cabine PC: Profondeur Cabine



**Ascensores para huecos estrechos.
 Fosos y huida reducidos.**

*Lifts for narrow shafts.
 Reduce pit and headroom.*

*Ascenseurs pour des gaines étroites.
 Cuvettes et HDN réduites.*

Características técnicas:
Technical features:
 Caractéristiques techniques:

Velocidad nominal <i>Nominal speed</i> Vitesse nominale	0.63 m/s. - 1 m/s
Carga Nominal Máx. <i>Max. Nominal load</i> Charge nominale maximum	600 kg
Huida estándar <i>Standard headroom</i> HDN standard	3600 mm
Foso estándar <i>Standard pit</i> Cuvette standard	1200 mm
Recorrido Máximo <i>Max. Travel</i> Course maximum	28 m.
Suspensión <i>Suspension</i> Suspension	1:1 / 2:1

Q (Kg)	Huida mín. (mm.) <i>Headroom min. (mm.)</i> HDN min. (mm.)	Foso mín. (mm.) <i>Pit min. (mm.)</i> Cuvette min. (mm.)
100	2350	160
180	2350	160
225	2350	160
300	2350	160
450	2350	200
525	2450	220
600	2450	220

-Posibilidad instalación de central en foso.
 -Tabla susceptible a variaciones según decoración y tipo de puertas de cabina.
 -Opcional con válvula electrónica para reducción de potencia y variación de velocidad en subida y bajada.

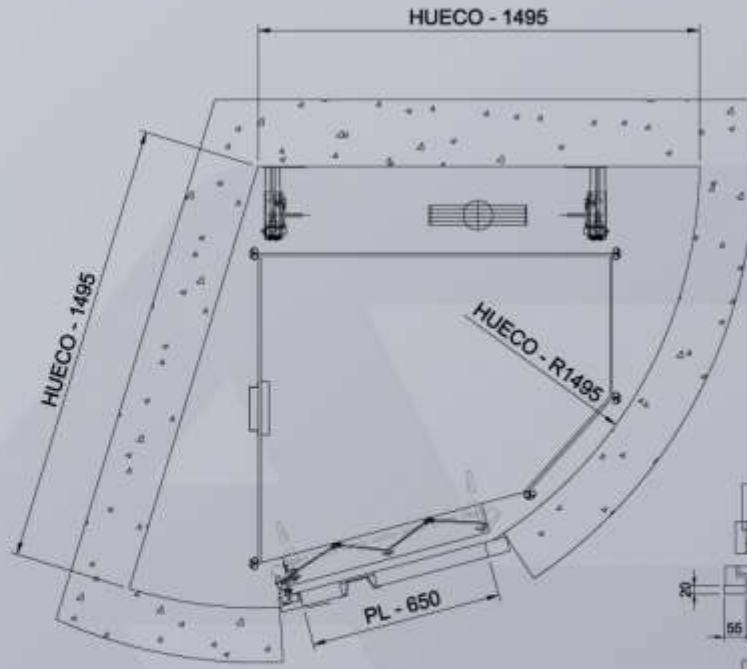
-Possibility to install the pump in the pit.
 -Table susceptible to variations depending car decoration and type of car doors.
 -Optional electronic valve for reducing the power and speed variation up and down.

-Possibilité installation de centrale en cuvette.
 -Tableau susceptible de variations selon décoration et type de portes de cabine.
 -Optionnel avec soupape électronique pour réduction de puissance et variation de vitesse en montée et descente.

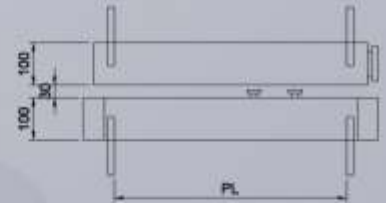
Hidráulico rehabilitación

Hydraulic rehabilitation- Hidraulique réhabilitation

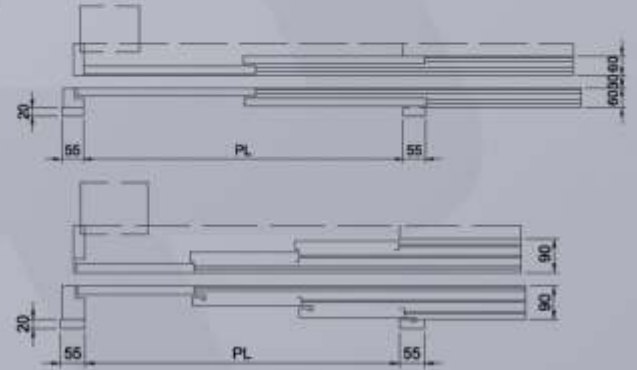
Hueco irregular
Irregular shaft
Gaine irrégulière



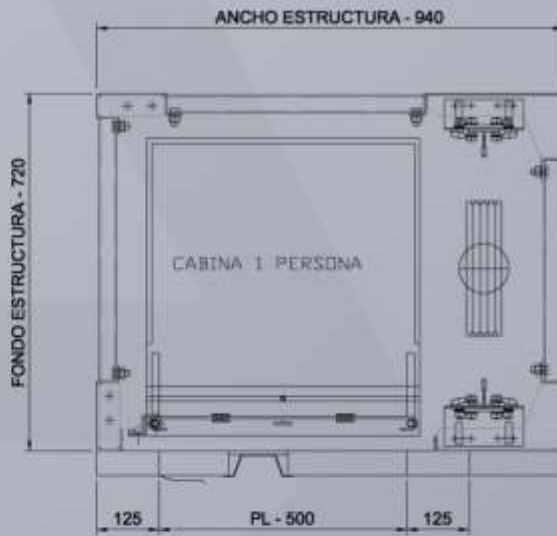
Puerta BUS en rellano y cabina
Bus doors in landing and cabin
Portes Bus en palier et cabine



Puerta especial para reformas
Special door for refurbishments
Porte spéciale pour réformes



Huecos mínimos con estructura
Minimum shafts with structure
Gainés minimales avec structures



Eléctrico EcoMax

con/sin cuarto de máquinas - with/without machine room - avec/sans local machinerie

Nuestro modelo de ascensor ECOMAX refleja la búsqueda de la eficiencia energética al máximo.

Our lift model ECOMAX reflects the search for energy efficiency.

Notre modèle d'ascenseur ECOMAX reflète la recherche de l'efficacité énergétique au maximum.

Características técnicas:
Technical features:
Caractéristiques techniques:

Velocidad nominal
Nominal speed
Vitesse nominale 1 m/s. - 2.5 m/s

Carga Nominal Máx.
Max. Nominal load
Charge nominale maximum 2500 kg

Huida estándar
Standard headroom
HDN standard 3600 mm

Foso estándar
Standard pit
Cuvette standard 1200 mm

Recorrido Máximo
Max. Travel,
Course maximum 60 m.

Suspensión
Suspension
Suspension 1:1 / 2:1

Q (Kg)	Huida mín. (mm.) Headroom min. (mm.) HDN min. (mm.)	Foso mín. (mm.) Pit min. (mm.) Cuvette min. (mm.)
225	3300	280
300	3300	280
450	3300	280
525	3300	350
600	3300	350
800	3600	450
1050	3600	450
1250	3600	550
1500	3600	550
2000	3600	650
2500	3600	650



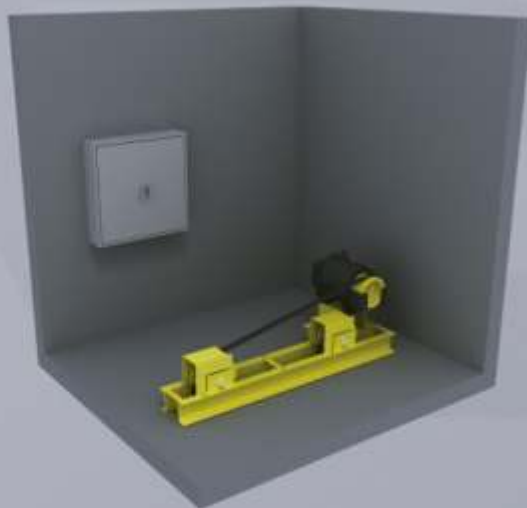
-Tabla susceptible a variaciones según decoración y tipo de puertas de cabina.
-Table susceptible to variations depending car decoration and type of car doors.
-Tableau susceptible de variations selon décoration et type de portes de cabine.

Eléctrico EcoMax

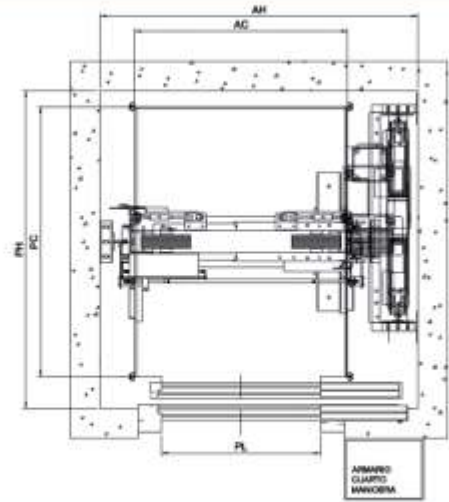
con/sin cuarto de máquinas - with/without machine room - avec/sans local machinerie



Cuarto de máquinas
Bed machines
Local de machinerie

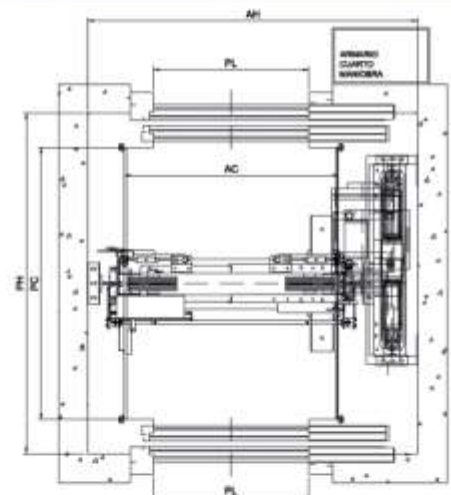


Plano de planta - Shaft drawing - Plan étage



Q (Kg)	AH	PH	AC	PC	PL
225	1400	1100	850	850	700
300	1450	1250	900	1000	700
450	1550	1500	1000	1250	800
525	1550	1650	1000	1400	800
600	1700	1650	1100	1400	800
800	1700	2050	1100	1800	900
1050	1700	2350	1100	2100	900
1250	1800	2550	1200	2300	900
1500	1900	2850	1300	2600	900
2000	2000	3250	1400	3000	900
2500	2200	3250	1600	3000	900

Plano de planta - Shaft drawing - Plan étage



Medidas en mm - Measures in mm - Mesures en mm
Medidas de hueco estándar - Standard shaft measures - Mesures en gaine standard

PL: Paso Libre AH: Ancho Hueco PH: Profundidad Hueco AC: Ancho Cabina PC: Fondo cabina
PL: Clear opening AH: Width Shaft PH: Deep shaft AC: Car width PC: Car Deep
PL: Passage Libre AH: Largeur Gaine PH: Profondeur Gaine AC: Largeur Cabine PC: Profondeur Cabine

Nuestro modelo de ascensor MINIMAX es la esencia de la máxima capacidad de cabina en un mínimo espacio de hueco.

Our lift model MINIMAX is the essence of the maximum capacity of car in the minimum shaft.

Notre modèle d'ascenseur MINIMAX est l'essence de la capacité maximale de cabine dans une gaine minimale.

Características técnicas:
Technical features:
 Caractéristiques techniques:

Velocidad nominal <i>Nominal speed</i> Vitesse nominale	1 m/s. - 1.6 m/s
Carga Nominal Máx. <i>Max. Nominal load</i> Charge nominale maximum	1500 kg
Huida estándar <i>Standard headroom</i> HDN standard	3600 mm
Foso estándar <i>Standard pit</i> Cuvette standard	1200 mm
Recorrido Máximo <i>Max. Travel.</i> Course maximum	45 m.
Suspensión <i>Suspension</i> Suspension	1:1 / 2:1

Situación Guías - Guides situation - Situation de guides

Fondo - Deep - Profondeur Lateral - Side - Latéraux

Q (Kg)	Ancho hueco <i>Width Shaft</i> Largeur Gaine	Fondo hueco <i>Deep shaft</i> Profondeur Gaine	Ancho hueco <i>Width Shaft</i> Largeur Gaine	Fondo hueco <i>Deep shaft</i> Profondeur Gaine	Huida mín <i>Headroom min</i> HDN min	Foso mín <i>Pit min</i> Cuvette min
225	950	1250	1200	1050	2600	160
300	950	1500	1450	1050	2600	160
450	1200	1670	1550	1320	2800	200
525	1450	1700	1600	1550	2800	200
600	1450	1700	1600	1550	2800	220
800	Consultar - Consult - Consulter				2900	350
1000	Consultar - Consult - Consulter				2900	350
1250	Consultar - Consult - Consulter				3500	350
1500	Consultar - Consult - Consulter				3500	350

-Tabla susceptible a variaciones según decoración y tipo de puertas de cabina.
 -Table susceptible to variations depending car decoration and type of car doors.
 -Tableau susceptible de variations selon décoration et type de portes de cabine.

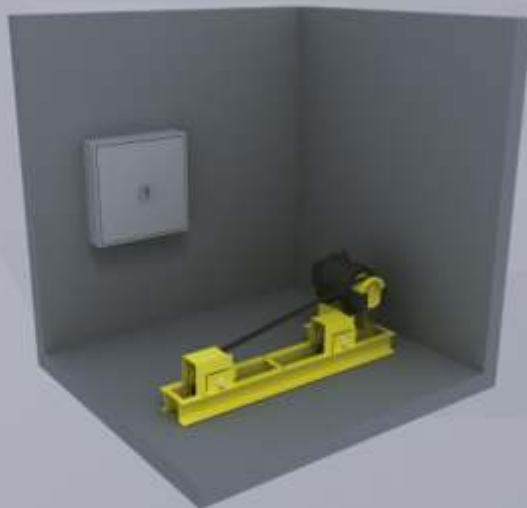


Eléctrico MiniMax

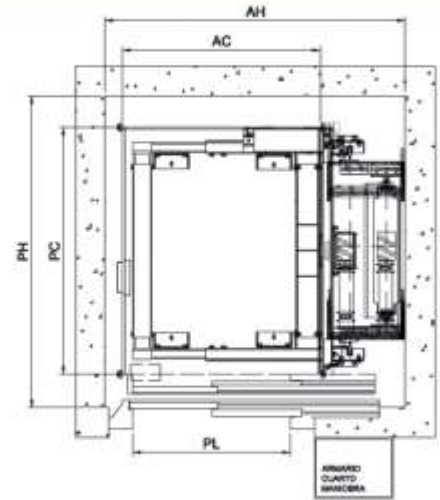
con/sin cuarto de máquinas - with/without machine room - avec/sans local machinerie



Cuarto de máquinas
Bed machines
Local de machinerie

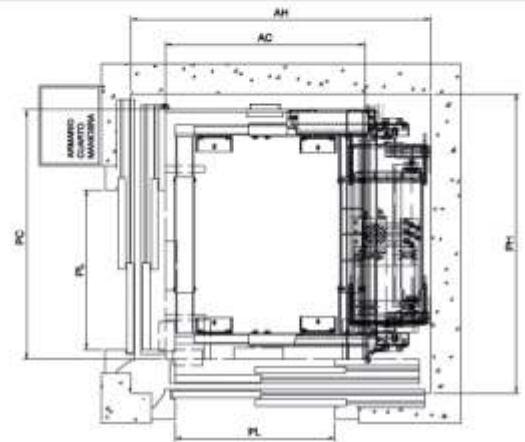


Plano de planta - Shaft drawing - Plan étage

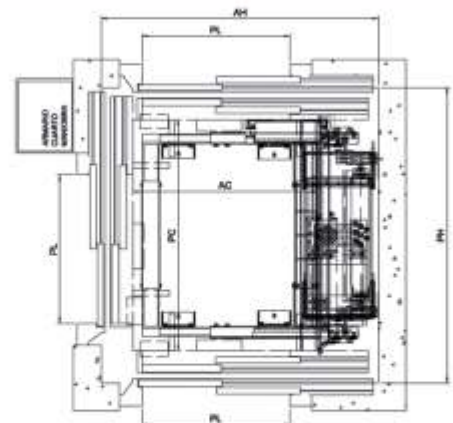


Q (Kg)	AH	PH	AC	PC	PL
225	1250	1200	750	750	700
300	1450	1250	900	1000	700
450	1550	1500	1000	1250	800
525	1500	1650	1000	1400	800
600	1700	1650	1100	1400	800
800	1700	2050	1100	1800	900
1050	1700	2350	1100	2100	900
1250	1800	2550	1200	2300	900
1500	1900	2850	1300	2600	900

Plano de planta - Shaft drawing - Plan étage



Plano de planta - Shaft drawing - Plan étage



Medidas en mm - Measures in mm - Mesures en mm
Medidas de hueco estándar - Standard shaft measures - Mesures en gaine standard

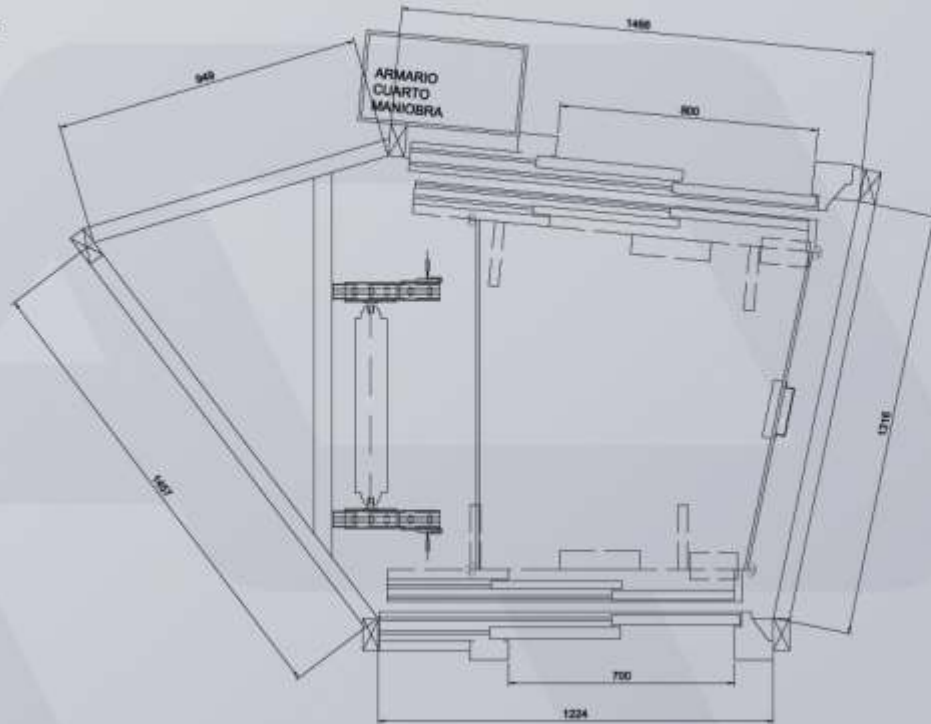
PL: Paso Libre AH: Ancho Hueco PH: Profundidad Hueco AC: Ancho Cabina PC: Fondo cabina
PL: Clear opening AH: Width Shaft PH: Deep shaft AC: Car width PC: Car Deep
PL: Passage Libre AH: Largeur Gaine PH: Profondeur Gaine AC: Largeur Cabine PC: Profondeur Cabine

Eléctrico MiniMax rehabilitación
 con/sin cuarto de máquinas - with/without machine room - avec/sans local machinerie



GEARLESS

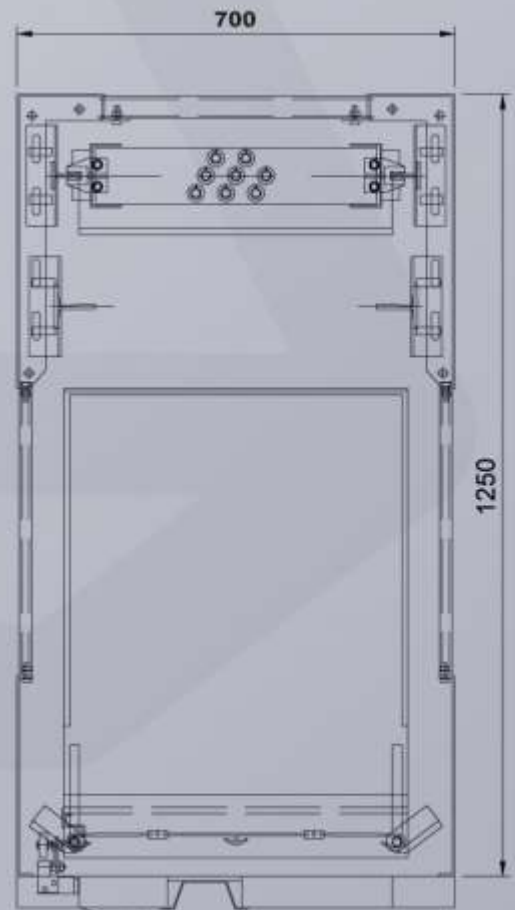
Hueco irregular
Irregular shaft
 Gaine irrégulière



Máxima optimización de hueco.
Maximum shaft optimization.
 Optimisation maximale de la gaine.



Huecos mínimos con estructura
Minimum shafts with structure.
 Gaines minimales avec structure



Eléctrico MiniMax rehabilitación

con/sin cuarto de máquinas - *with/without machine room* -avec/sans local machinerie

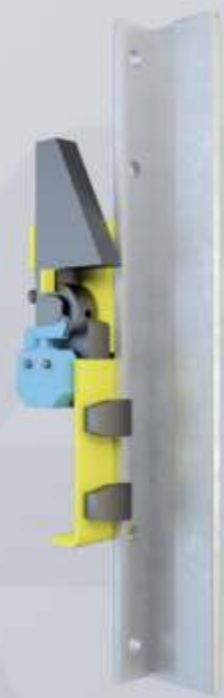


EN-81.21

Modernizaciones Refurbishments - Modernisations



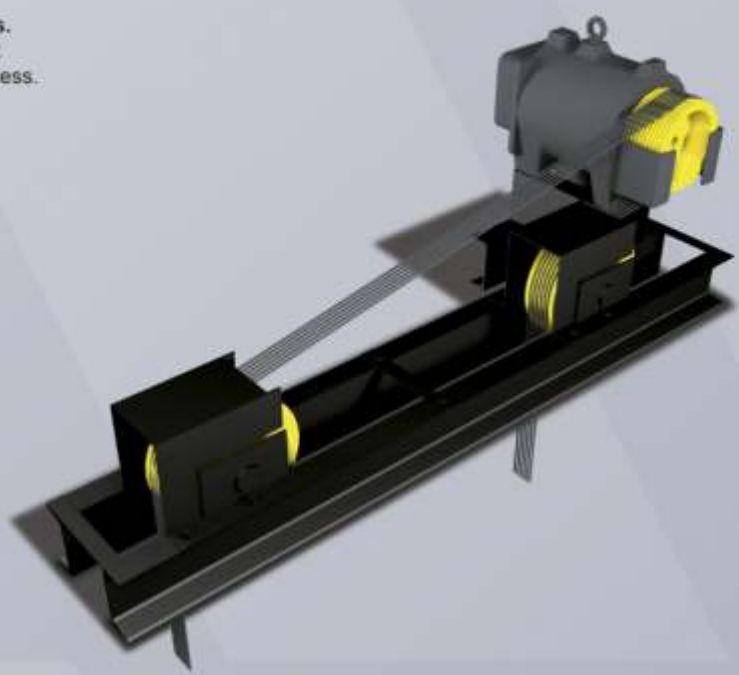
Trinquete (Manual/Automático)
Mechanical flip top (Manual/Automatic)
Taquet (Manual/Automatique)



Faldón extensible para FOSO 200mm (Manual/automatic)
Reduced PIT 200mm apron (Manual/automatic)
Tôle chasse pieds (Manuel/automatique 200mm)



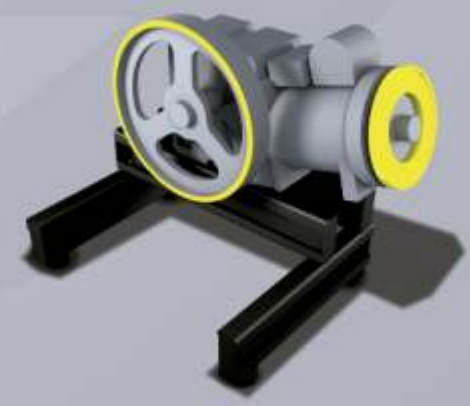
Bancada máquina Gearless.
Bed machine gearless motor.
Châssis treuil machine Gearless.



Bancada máquina baja + polea desvío.
Lower bed machine with diverter pulley.
Châssis treuil machine basse + poulie renvoi.



Bancada máquina baja.
Lower Bed machine.
Châssis treuil machine basse.



Escaleras Mecánicas y Rampas Móviles

Escalators and Travelators - Escalators et Tapis Roulants



Según sus especificaciones técnicas.

According your technical specifications.

Selon vos spécifications techniques.



Montacargas hidráulico

Hydraulic Goods lift - Montecharge hydraulique

Características técnicas: Technical features: Caractéristiques techniques:

Velocidad nominal <i>Nominal speed</i> Vitesse nominale	0.5 m/s.
Carga Nominal Máx. <i>Max. Nominal load</i> Charge nominale maximum	10000 kg
Altura max. puertas <i>Maximum door height</i> Hauteur max. portes	5500 mm
Altura max. Cabina <i>Maximum car height</i> Hauteur max. cabine	6000 mm
Huida estándar <i>Standard headroom</i> HDN standard	3600 mm
Foso estándar <i>Standard pit</i> Cuvette standard	1200 mm
Recorrido Máximo <i>Max. Travel.</i> Course maximum	25 m.
Suspensión <i>Suspension</i> Suspension	1:1 / 2:1



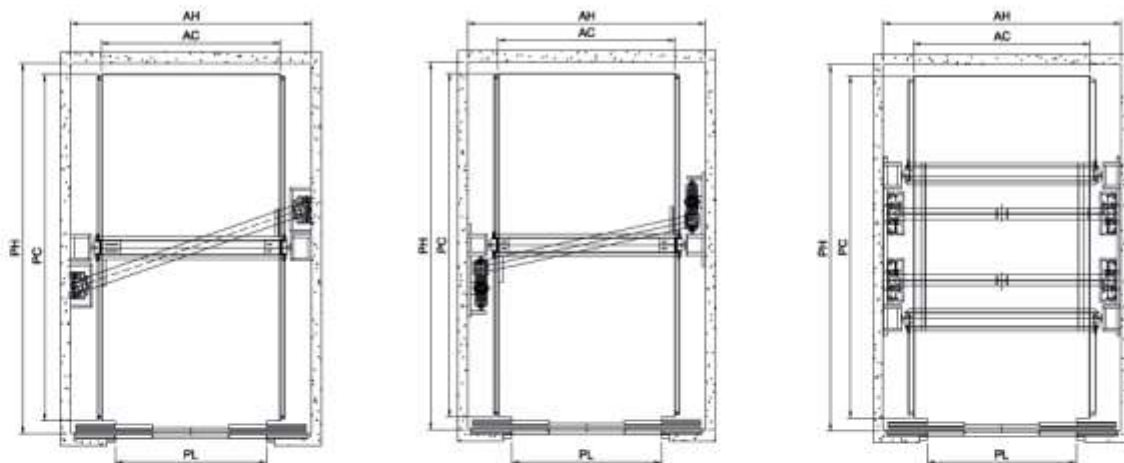
- Para datos no contemplados consultar.
- Data referred to consult
- Pour données non illustrées consulter

Montacargas hidráulico

Hydraulic Goods lift - Montecharge hydraulique



Plano de planta - Shaft drawing - Plan étage

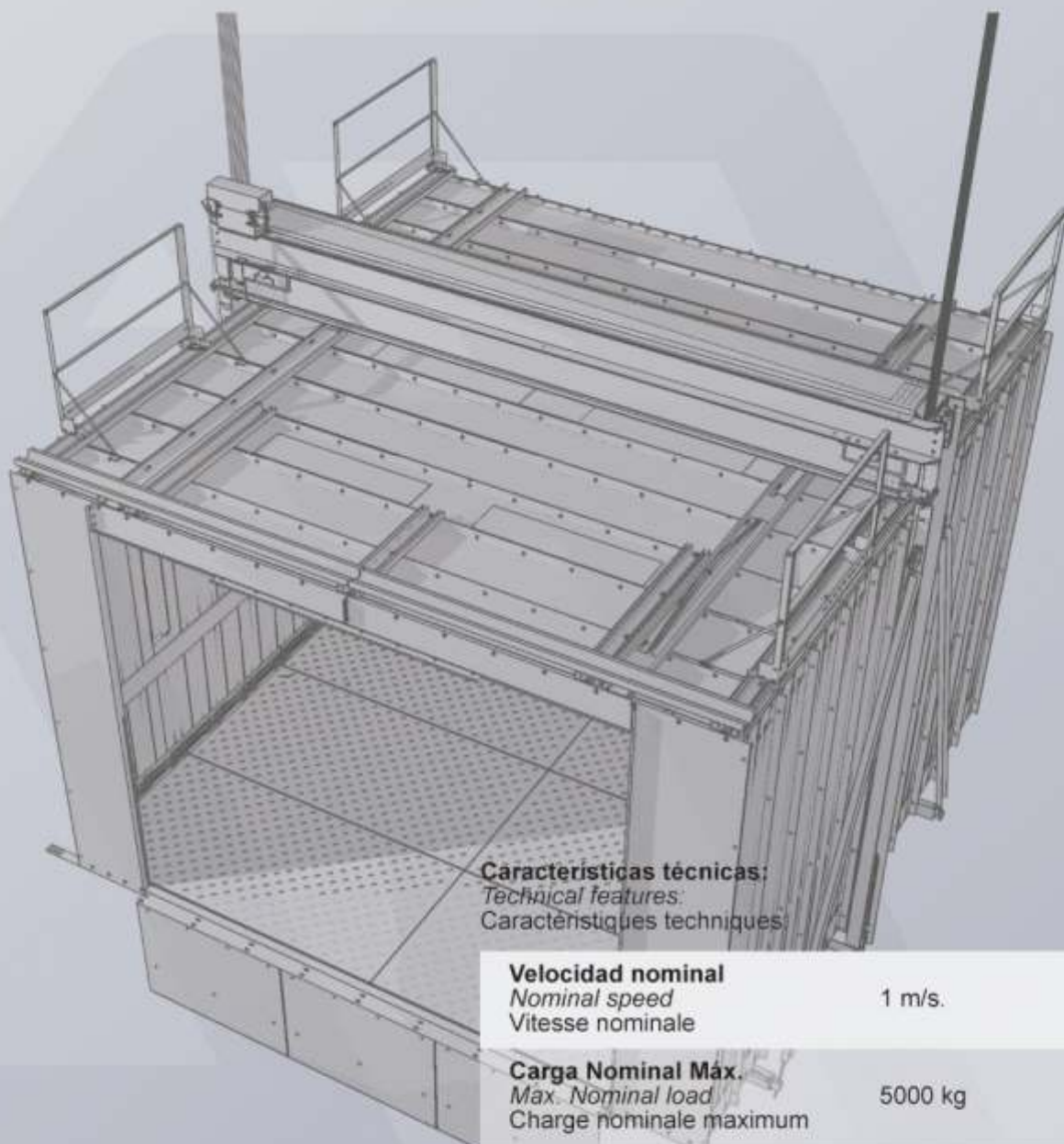


Q (Kg)	AH	PH	AC	PC	PL
2000	2500	2500	1800	2200	1500
2500	2900	2500	2200	2200	1800
3000	2900	2850	2200	2500	1900
3500	2950	3150	2250	2800	2200
4000	2950	3550	2250	3200	2200
5000	3200	3850	2500	3500	2400
6000	3200	4400	2500	4150	2400
8000	3300	5400	2600	5100	2500
10000	3800	5700	3100	5400	3000



Montacargas eléctrico

Electric Goods lift - Montecharge électrique



Características técnicas:
Technical features:
 Caractéristiques techniques:

Velocidad nominal <i>Nominal speed</i> Vitesse nominale	1 m/s.
Carga Nominal Máx. <i>Max. Nominal load</i> Charge nominale maximum	5000 kg
Altura max. puertas <i>Maximum door height</i> Hauteur max. portes	5500 mm
Altura max. Cabina <i>Maximum car height</i> Hauteur max. cabine	6000 mm
Huida estándar <i>Standard headroom</i> HDN standard	3600 mm
Foso estándar <i>Standard pit</i> Cuvette standard	1200 mm
Recorrido Máximo <i>Max. Travel.</i> Course maximum	40 m.
Suspensión <i>Suspension</i> Suspension	2:1 / 4:1



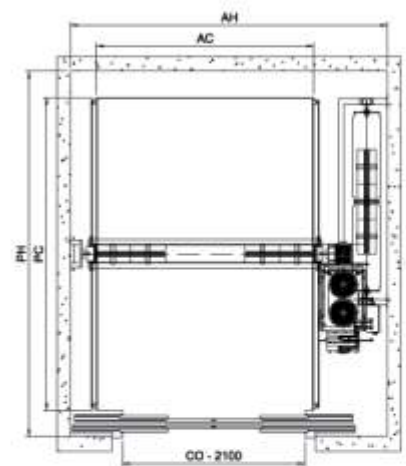
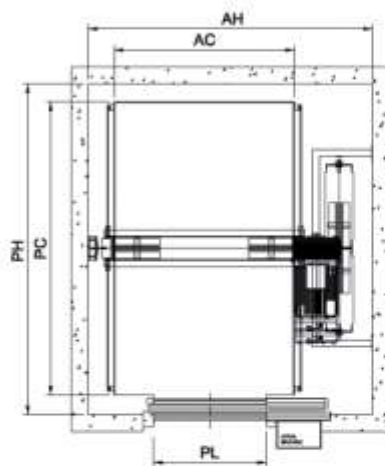
- Para datos no contemplados consultar.
 - Data referred to consult
 - Pour données pas illustrées consulter

Montacargas eléctrico

Electric Goods lift - Montecharge électrique



Plano de planta - Shaft drawing - Plan étage

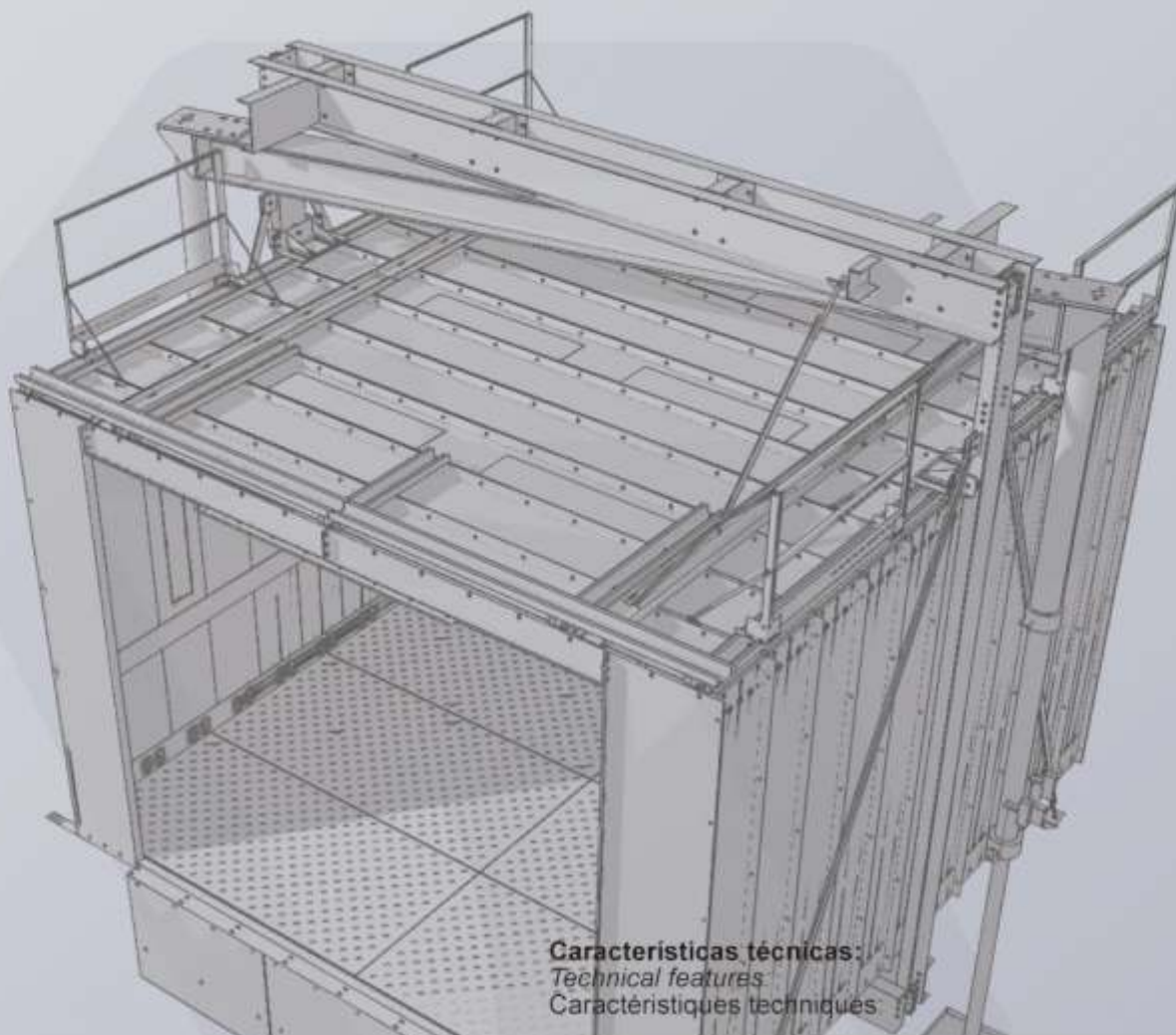


Q (Kg)	AH	PH	AC	PC	PL
2000	2750	2500	1800	2200	1500
2500	3150	2500	2200	2200	1800
3000	3150	2850	2200	2500	1900
3500	3200	3150	2250	2800	2200
4000	3200	3550	2250	3200	2200
5000	3450	3850	2500	3500	2400



Montacoches hidráulico

Hydraulic Car lift - Montevoitures hydraulique



Características técnicas:
Technical features
 Caractéristiques techniques

Velocidad nominal <i>Nominal speed</i> Vitesse nominale	0.5 m/s.
Carga Nominal Máx. <i>Max. Nominal load</i> Charge nominale maximum	10000 kg
Altura max. puertas <i>Maximum door height</i> Hauteur max. portes	5500 mm
Altura max. Cabina <i>Maximum car height</i> Hauteur max. cabine	6000 mm
Huida estándar <i>Standard headroom</i> HDN standard	3600 mm
Foso estándar <i>Standard pit</i> Cuvette standard	1200 mm
Recorrido Máximo <i>Max. Travel</i> Course maximum	25 m.
Suspensión <i>Suspension</i> Suspension	1:1 / 2:1

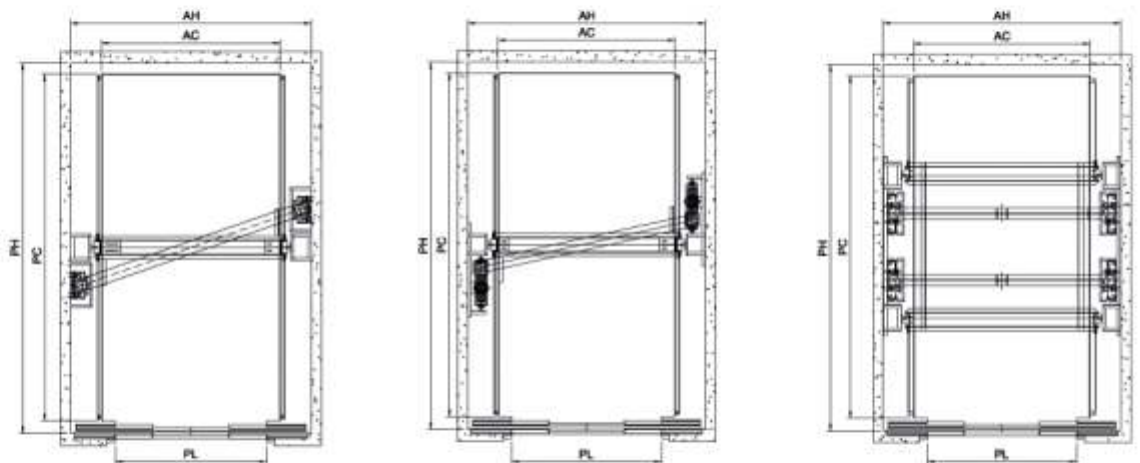
- Para datos no contemplados consultar.
 - Data referred to consult
 - Pour données pas illustrées consulter

Montacoches hidráulico

Hydraulic Car lift - Montevoitures hydraulique



Plano de planta - Shaft drawing - Plan étage



Q (Kg)	AH	PH	AC	PC	PL
2000	2500	2500	1800	2200	1500
2500	2900	2500	2200	2200	1800
3000	2900	2850	2200	2500	1900
3500	2950	3150	2250	2800	2200
4000	2950	3550	2250	3200	2200
5000	3200	3850	2500	3500	2400
6000	3200	4400	2500	4150	2400
8000	3300	5400	2600	5100	2500
10000	3800	5700	3100	5400	3000





SUMASA

Administración y Producción - Office & Factory - Bureaux et Production
Vapor 68-76 – 08212 SANT LLORENÇ SAVALL (Barcelona) – Spain

Recambios Barcelona - Spare Parts Barcelona - Pièces Détachées Barcelona
Lima, 15 – 08030 BARCELONA– Spain

Recambios Madrid - Spare Parts Madrid - Pièces Détachées Madrid
Resina, 41 Nave 15 – 28021 MADRID (Villaverde) – Spain

Tel. +34 902 202 227 - +34 93 714 03 82
Fax +34 902 202 228

sumasa@e-sumasa.com
www.e-sumasa.com

